



UISP Comitato Bologna
via dell'Industria 20 - 40138 - Bologna
tel. 051-60.13.511 - www.spazidisport.it

Prof. **Fabio Casadio**

COSTRUIRE in Project S.r.l.

società di ingegneria - www.costruireinproject.it
via delle Monache, 2 - 41057 Spilamberto (MO) - tel.059-78.54.22

Ing. **Luciano Rizzi** (a.d.) - rizzi@costruireinproject.it

5TH ANNUAL MEETING
OF HEPA EUROPE

rete europea per la promozione
della salute e migliorare l'attività
fisica è un progetto dell'O.M.S.

11-12 NOVEMBER 2009
BOLOGNA - ITALY



CORRIERE DEL MOVIMENTO

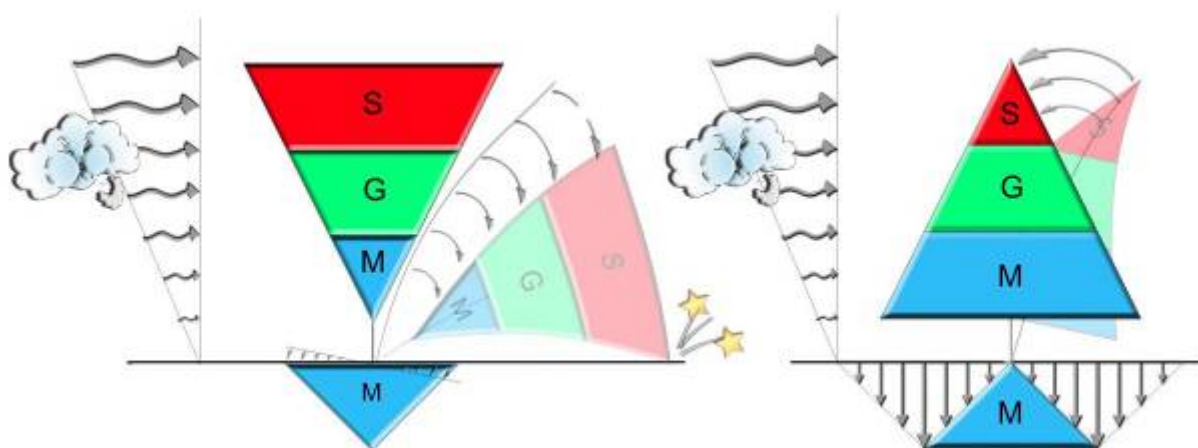
.....per stare bene!

SPAZI di SPORT (UISP) con il "corriere del movimento ... per stare bene" inizia oggi la presentazione e la divulgazione di quanto è stato fatto.

Il progetto "corriere del movimento ... per stare bene" verrà inviato, tramite mail a tutte le sedi della UISP in Italia con cadenza possibilmente settimanale (al lunedì) e ogni numero conterrà un solo articolo.

Ing. Luciano Rizzi (Capo Progetto "tecnico" di SPAZI di SPORT)

N° 3 – lunedì 21 dicembre 2009



Volume 3 (LINEE GUIDA TECNICHE) – capitolo 1

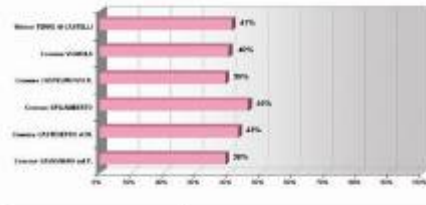
I PROGETTI STANDARD

I CONTENITORI PER I NUOVI CONTENUTI

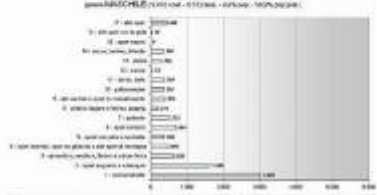
LA PIANIFICAZIONE IN AMBITO SPORTIVO

NON PIÙ SOLO CALCIO MA PIÙ DONNA.
 Nel passato gli uomini praticavano sport molto più delle donne.
 Oggi non è più così.
 Le donne praticanti lo sport del "play" hanno ormai raggiunto gli uomini.
 Le donne però praticano in modo diverso dall'uomo. Ma oggi come nel passato si continuano a realizzare impianti sportivi per "soli uomini". Si continua a spendere prevalentemente per il gioco del calcio.

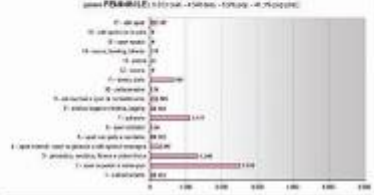
Indice % di SPORTEGGI diversi / 1000 Inquilani-COMUNE per il genere **UOMO**



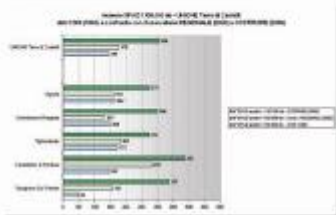
SPORT per 1000 abitanti - Comune **TERRE di CASTELLI** per genere **UOMO**



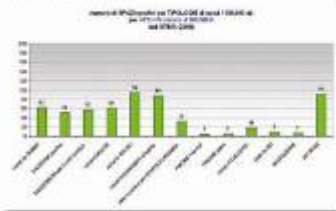
SPORT per 1000 abitanti - Comune **TERRE di CASTELLI** per genere **FEMMINILE**



Resultati a confronto tra diversi censimenti



Dall'indagine reale a campione alla stima per tipologia della dotazione 2008



Carta sugli indici di densità degli spazi sportivi nelle APS



L'efficacia degli spazi sportivi, si misura l'indice di **ROTAZIONE** (PRESENZE sport-anno erogate / ab.); esprime in termini empirici la rotazione annua di ogni abitante sugli spazi sportivi, cioè il numero di volte all'anno che potrà frequentare uno spazio sportivo nell'ipotesi che tutti gli abitanti residenti praticano sport.



A.P.S. AREA DI VIGNOLA

16.000 popolazione residente al 31/12/2008
 in Abitazione stabile - censimento demografico in base
 dati di censimento

158 n° di SPAZI sportivi

6.000 n° di SPORTEGGI standard "singoli"
 11.000 n° di ORE sportive standard "singoli"
 400.000 n° di PRESENZE sportive "singoli"

271 n° di SPAZI / 100.000 ab.

6 n° di SPORTEGGI / 100 ab.

1,2 n° di ORE sport / ab.

0,9 n° di PRESENZE sport / ab.

SPAZI sportivi in APS

Tipologia	Numero
1. Campo calcio	10
2. Campo calcio (sintetico)	10
3. Campo calcio (naturale)	10
4. Campo calcio (sintetico) - 11	10
5. Campo calcio (sintetico) - 7	10
6. Campo calcio (sintetico) - 5	10
7. Campo calcio (sintetico) - 3	10
8. Campo calcio (sintetico) - 2	10
9. Campo calcio (sintetico) - 1	10
10. Campo calcio (sintetico) - 0	10

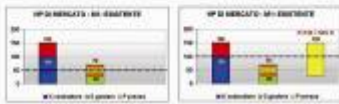
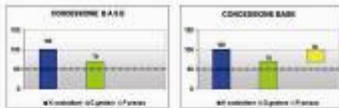
SPORT "ingombrante" dagli spazi sportivi in APS

Tipologia	Numero
1. Campo calcio	10
2. Campo calcio (sintetico)	10
3. Campo calcio (naturale)	10
4. Campo calcio (sintetico) - 11	10
5. Campo calcio (sintetico) - 7	10
6. Campo calcio (sintetico) - 5	10
7. Campo calcio (sintetico) - 3	10
8. Campo calcio (sintetico) - 2	10
9. Campo calcio (sintetico) - 1	10
10. Campo calcio (sintetico) - 0	10

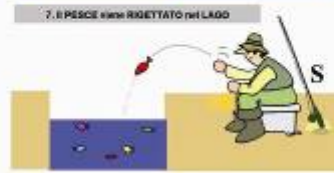
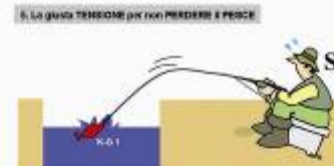
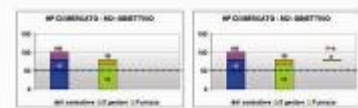
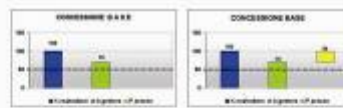
PROCEDURE IN PROJECT FINANCE



LE PROCEDURE CON IL PROMOTORE



II MARKET TESTING e il Piano Economico Finanziario OBIETTIVO



IL MARKET TESTING PER IL PROJECT



PROGETTO TRIATHLON

a nuoto nella vasca coperta

in bicicletta sulle colline mantovane

di corsa per il centro storico

Comune di Volta Mantovana

Il depliant di presentazione/1



Il depliant di presentazione/2



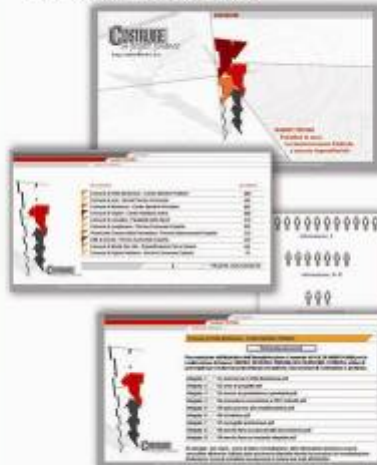
Comune di Lomazzo

La Cittadinanza è invitata il
13 Giugno 2003 ore 21.00
Presentazione Pubblica
presso il Centro Giovani di Piazza IV Novembre

PROJECT FINANCE
per la realizzazione del
Nuovo **PALASPORT Comunale**

Il Direttore
Rosario Angris
Assessorato allo Sport
Autonoma Caltanissetta

Il SITO INTERNET di Costruire in project



L'audizione generale



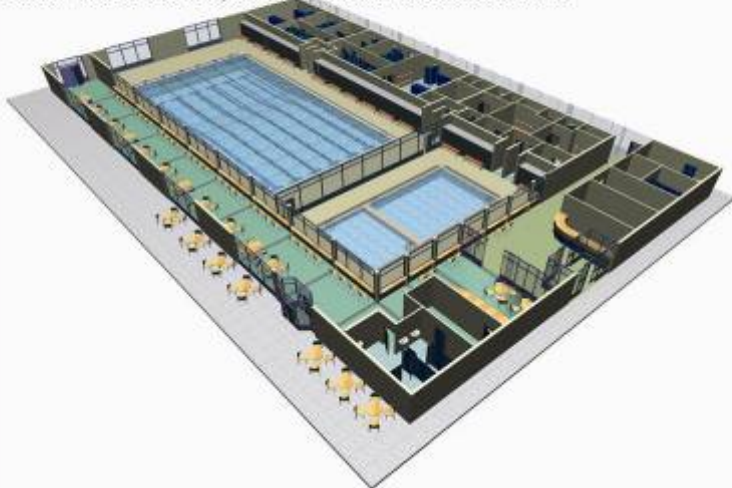
La demo di presentazione



LA PISCINA INVERNALE BEN FATTA



La "piscina invernale ben fatta" è composta da 2 palestre in acqua con propri servizi autonomi più 1 zona bar ristoro che si prolunga sul piano vasca a formare una nuova tribuna



Accoglienza e controllo



La sedute della mamma



Una nuova concezione di tribuna /galleria



La palestra in acqua media e piccola



La palestra in acqua grande



LA PISCINA MULTIDISCIPLINA



La "piscina multidisciplinaria" è composta da 2 palestre in acqua con propri servizi autonomi ed anche da 1 palestra per il corpo libero ed 1 per le macchine del fitness e "tribuna" più 1 zona bar ristorante con tribuna



Accoglienza e controllo



Palestra a corpo libero o per piccoli



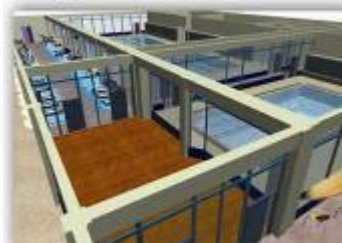
La grande palestra in acqua e la palestra tribuna



Palestra per macchine del fitness e "tribuna"



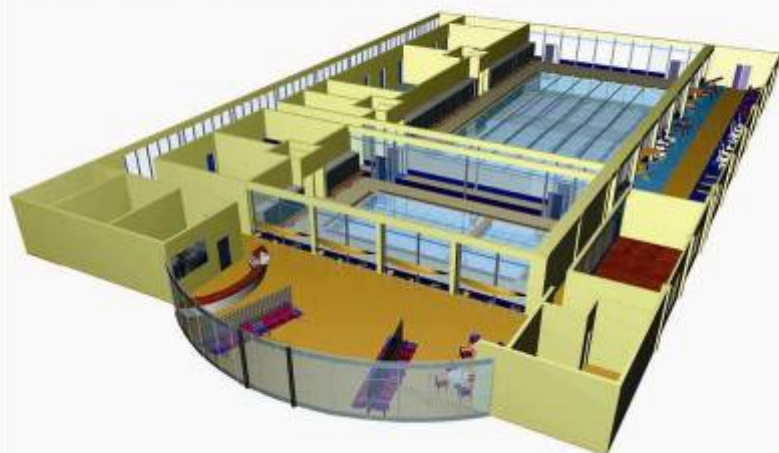
Le cinque palestre



LA PALESTRA IN ACQUA MULTIDISCIPLINATA



IL PROGETTO della PALESTRA in ACQUA (piscina) per ogni COMUNE ITALIANO



La STAZIONE - acquisto servizi e attesa



L'angolo ristoro - macchinette



La seduta della mamma

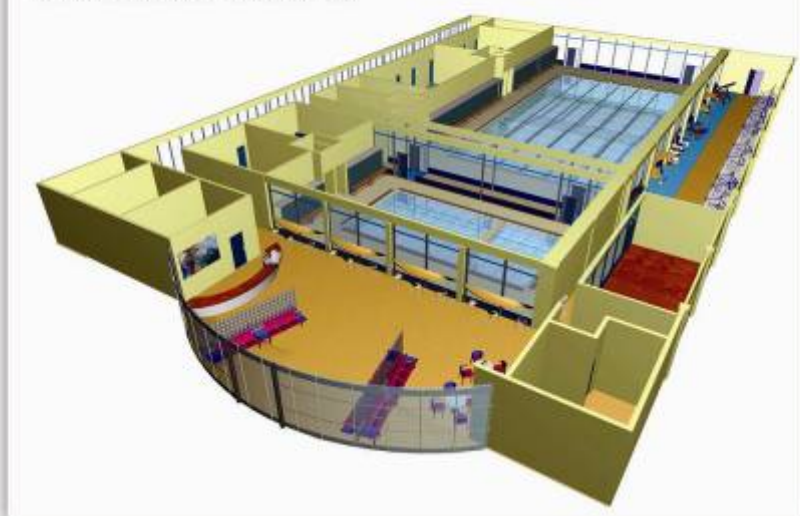


La PALESTRA attrezzata



LA PALESTRA IN ACQUA

La PALESTRA in ACQUA – MULTIDISCIPLINA



Il corridoio di separazione e la palestra



La tribuna per la gara



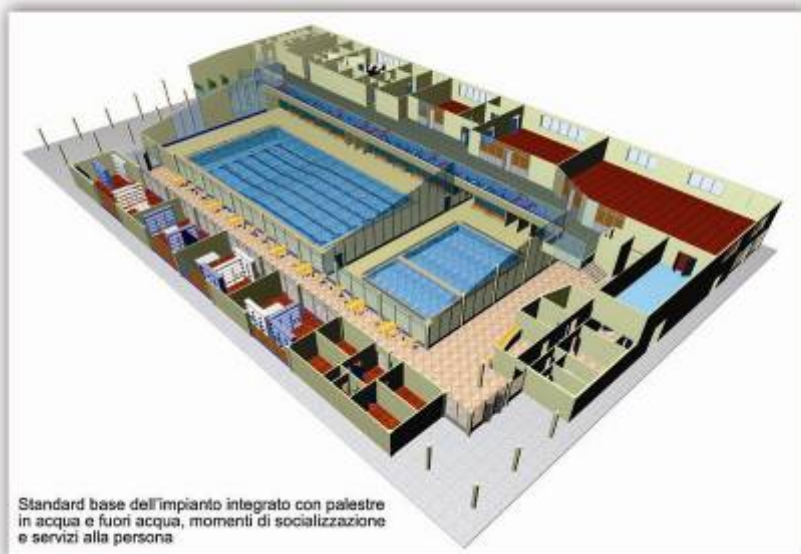
La corsa



La GARA di nuoto



L'IMPIANTO INTEGRATO CON PISCINA



Standard base dell'impianto integrato con palestre in acqua e fuori acqua, momenti di socializzazione e servizi alla persona

Accoglienza e controllo



Il commerciale sulla galleria



La palestra delle macchine con affaccio sulle vasche

La mediateca al posto del commerciale



Interpretazioni architettoniche



IMPIANTO INTEGRATO CON PALESTRA



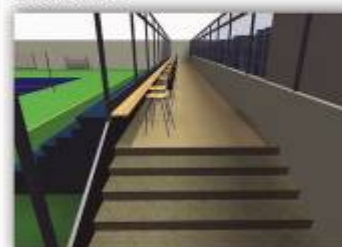
Standard base dell'impianto integrato con palestra, momenti di socializzazione e servizi alla persona



Accoglienza e controllo



La tribuna ballatoio



La socializzazione



Il centro commerciale



LA PALESTRA BEN FATTA



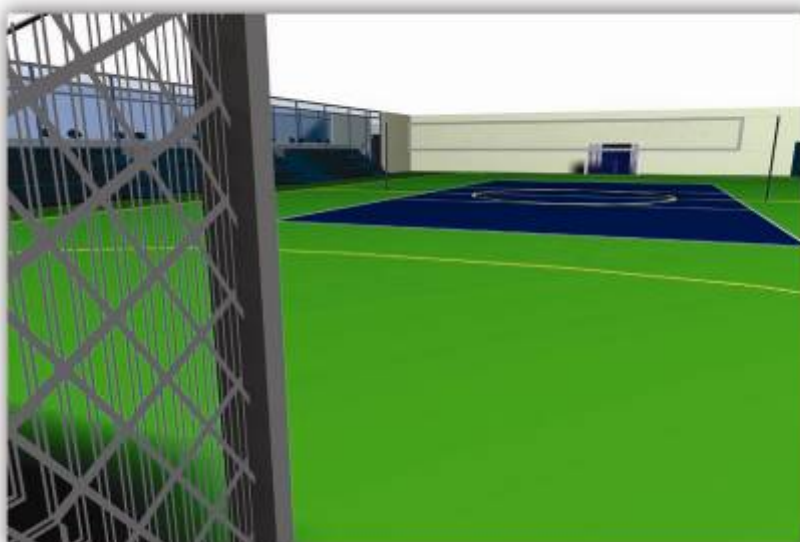
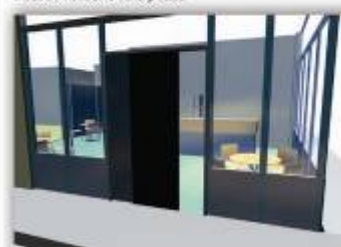
La "palestra ben fatta" è composta da una grande area sportiva per la pallavolo, pallacanestro e calcetto, due coppie di spogliatoi, più una zona bar ristoro e una nuova tribuna a ballatoio sulla palestra



Accoglienza e controllo



Il bar con affaccio sulla piazza



La tribuna ballatoio



Spogliatoi doppi



LA PALESTRA ECOLOGICA



La "palestra ecologica" è una grande palestra sportiva e ricreativa non riscaldata ma solamente deumidificata, aerata in modo naturale e per le pratiche sportive ad alta prestazione



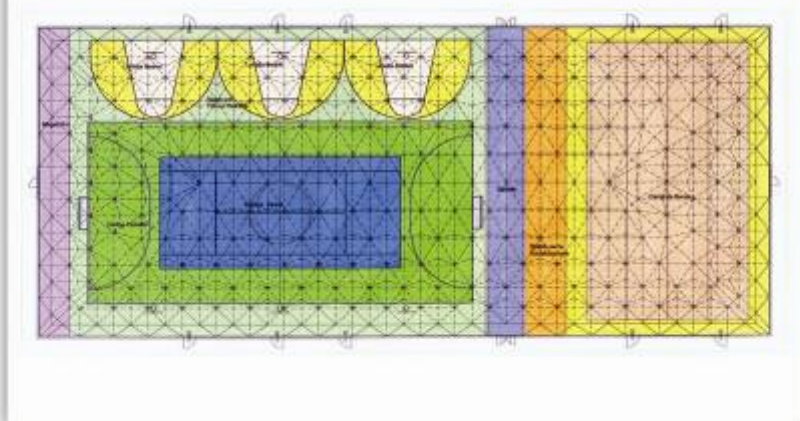
L'effetto LAMPADA



Doppio calcetto/tennis



Un'unica struttura per il tennis, il calcetto, le bocce e la pallacanestro



Impianto per il gioco della BOCCE

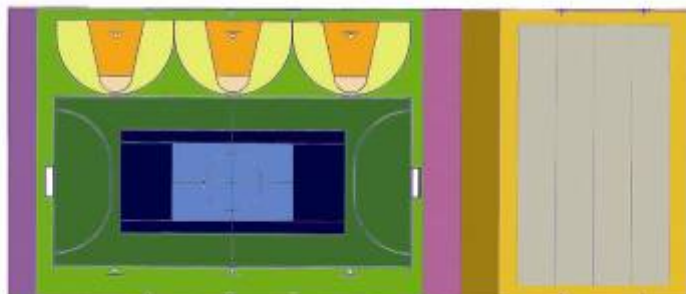


Attrezzature carrabili

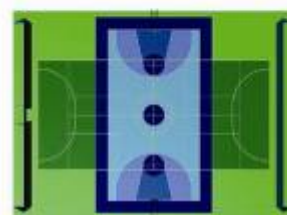


LE PALESTRE A RASO

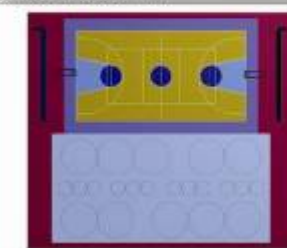
Palestra con spazi per il tennis, il calcetto, la pallacanestro (di allenamento e non) e le bocce.



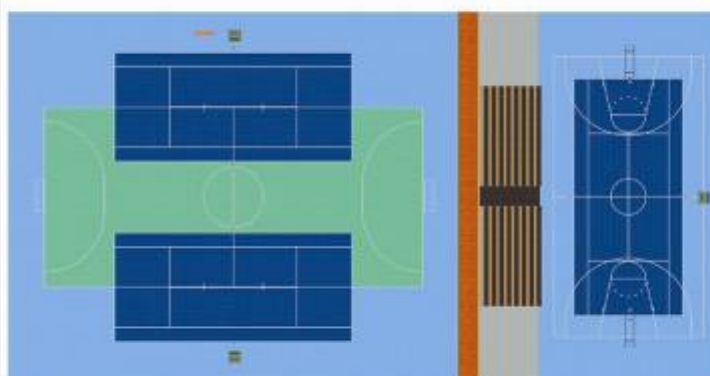
Calcetto, basket e due pallavolo



Pattinaggio, basket, pallavolo



Palestra con tre campi da tennis, un calcetto e un campo da pallacanestro



Calcetto/pallavolo, basket/pallavolo



Calcetto, tennis, lunette per il basket



LA PALESTRA A CIELO APERTO



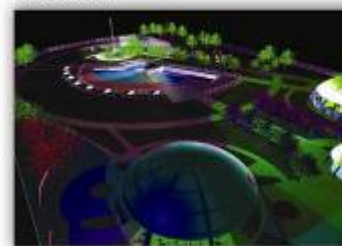
Palestra a Cielo Aperto* abbina alla pratica sportiva un'importante impronta ricreativa in cui si fondono sport, tempo libero e divertimento



Ginnastica in acqua e nuoto



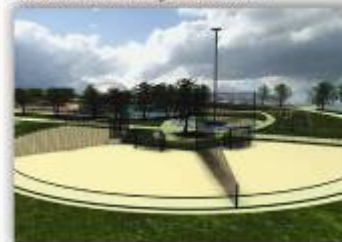
Disco pub serale



Centro sportivo estivo



Calcetto su sabbia e altri giochi destrutturali



Fitness



LE PALESTRE PER IL CALCIO



Il campo da allenamento in terra battuta



Il blocco spogliatoi



Il campo primario con fattoria leggera



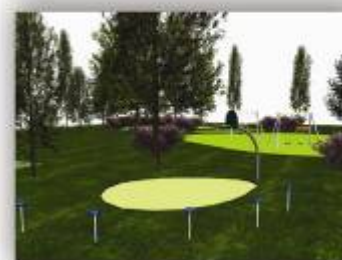
Il calcio sintetico con campi trasversali



LA PALESTRA "TIENITI IN FORMA"



GIOCA E PARLA



IL CENTRO SPORTIVO MULTIDISCIPLINA



Il "centro sportivo multidisciplina" è composto da 2 palestre in acqua, da palestre per il corpo libero ed il fitness, dalla zona cambio e dai circuiti per la bicicletta e la corsa (con possibile campo da calcio interno)



la palestra e la zona cambio



La piscina



La piscina multidisciplina



Zona cambio



Il triathlon per tutti

